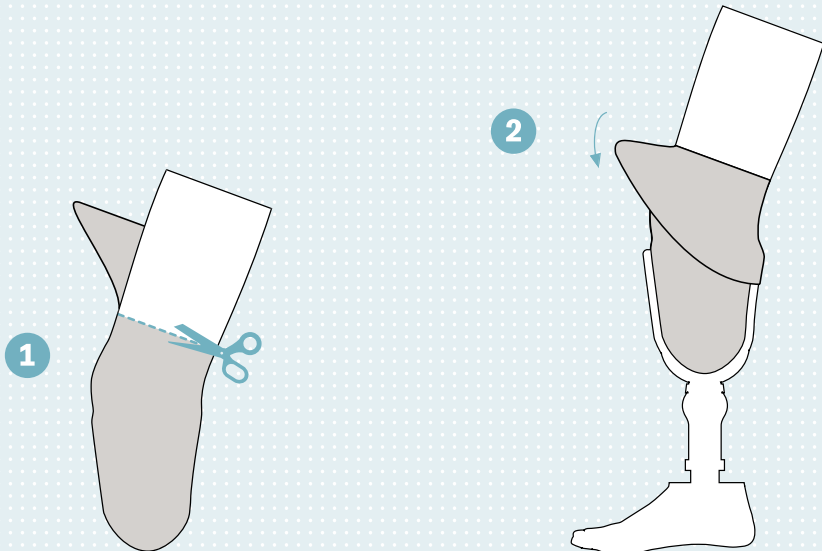


# Anatomic 3D PUR Liner 6Y512



**DE** Anwender können wählen, ob sie:

1 den überschüssigen Stoff vom integrierten Textil abschneiden

oder:

2 den überschüssigen Stoff umschlagen möchten, so dass er als Schutzschicht zwischen Schaft und Kniekappe wirkt.

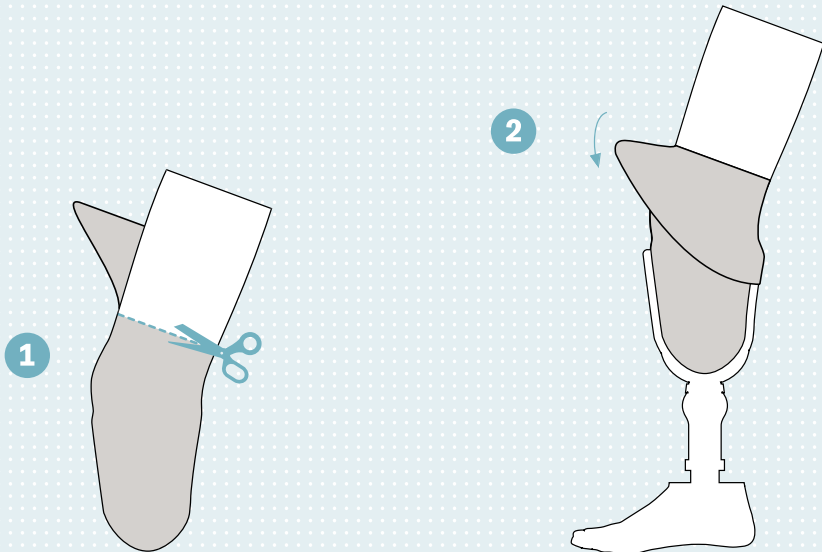
**EN** Users may choose to:

1 trim excess fabric from integrated sheath

or:

2 fold the excess fabric down to act as a barrier between the socket and the sleeve.

# Anatomic 3D PUR Liner 6Y512



**FR** Les patients peuvent choisir de :

- 1 couper le morceau de tissu qui dépasse du fourreau intégré
- ou:
- 2 de plier le morceau de tissu qui dépasse de sorte qu'il crée une couche protectrice entre l'emboîture et le protège-genou.

**ES** Los usuarios pueden decidir si quieren:

- 1 cortar el exceso de tela del tejido integrado
- o bien:
- 2 dar la vuelta al exceso de tela, de forma que sirva de protección entre el encaje y la cubierta de la rodilla.